

Nome: _____ N.º: ____ Turma: ____ Classificação: _____

Professor: _____ Enc. Educação: _____

7.º Ano

Ficha de Avaliação de Matemática – **Versão 2**

Duração do Teste: 90 minutos | Fevereiro de 2012

3.º Ciclo do Ensino Básico – 7.º ano de Escolaridade

Instruções

Utiliza apenas caneta ou esferográfica de tinta indelével, azul ou preta.

Não é permitido o uso de corretor. Sempre que precisares de alterar ou de anular uma resposta, risca, de forma clara, o que pretendes que fique sem efeito.

Escreve, de forma legível, a resposta de cada item. As respostas ilegíveis são classificadas com zero pontos.

Para cada item, apresenta apenas uma resposta. Se apresentares mais do que uma resposta a um mesmo item, só a primeira é classificada.

Podes utilizar a máquina de calcular com que habitualmente trabalhas.

O teste inclui **quatro** itens de escolha múltipla.

Em cada um deles, são indicadas quatro opções de resposta, das quais só uma está correta.

Deves escrever na folha de teste a letra da opção que seleccionares para responder ao item. **Não apresentes cálculos, nem justificações nestes itens.** Se apresentares mais do que uma letra, a resposta é classificada com zero pontos.

As cotações dos itens encontram-se no final do enunciado da prova.

1. Escreve na forma de uma **única potência**, aplicando, sempre que possível, as regras operatórias das potências.

$$\left[(-9)^{20} \right]^7 \div (-9)^{80} \times 3^{60} \times (-1)^{342}$$

2. Calcula o **valor** da seguinte expressão.

$$6^{-2} - (-7)^0$$

Apresenta todos os cálculos que efetuares e escreve o resultado final na forma de fração irredutível.

5. Muitos turistas visitam o nosso país para passar férias e muitos deles alugam carrinhas no aeroporto.

Foi o caso da família Smith que alugou uma carrinha na empresa X.

Na figura apresenta-se a tabela de preços desta empresa.

Admite que os preços mantêm a mesma regularidade, seja qual for o número de dias em que a família Smith alugue a carrinha.

5.1. Se a família Smith alugar a carrinha por 9 dias quanto vai pagar?

5.2. Se a família Smith alugar a carrinha por n dias qual das seguintes expressões te permite calcular o valor a pagar?

- (A) $120n$ (B) $120n + 30$ (C) $30n$ (D) $30n + 120$

5.3. Poderá a família Smith pagar 720 euros pelo aluguer da carrinha? Justifica a resposta.

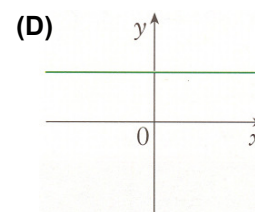
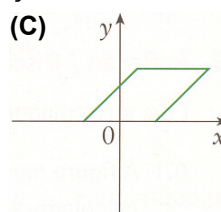
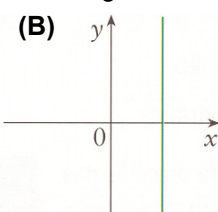
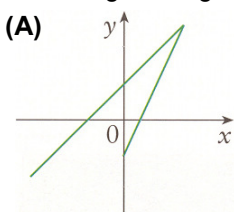
6. Considera a figura ao lado, sabendo que:

- $[ABCD]$ e $[AEIH]$ são quadrados;
- A área de $[AEIH]$ é 49;
- $\overline{AB} = 17$

Determina a **área da região a sombreado**.

Nota: a figura não está representada à escala.

7. Qual dos seguintes gráficos pode ser o gráfico de uma função?



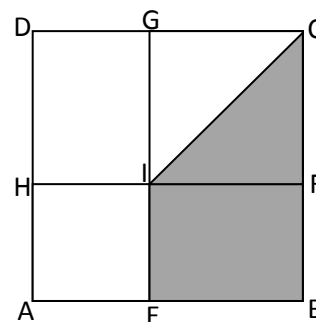
3. Um jardim quadrado tem $72m^2$ de área. O Pedro pretende ampliar o jardim de modo que este fique com o dobro da área. Quanto terá de medir o lado do novo jardim? Apresenta todos os cálculos que efetuares.

4. O Pedro quer forrar com tecido todas as faces interiores de uma caixa cúbica que tem $512dm^3$ de volume. Determina, em dm^2 , a quantidade de tecido que o Pedro vai precisar. Mostra como chegaste à tua resposta.

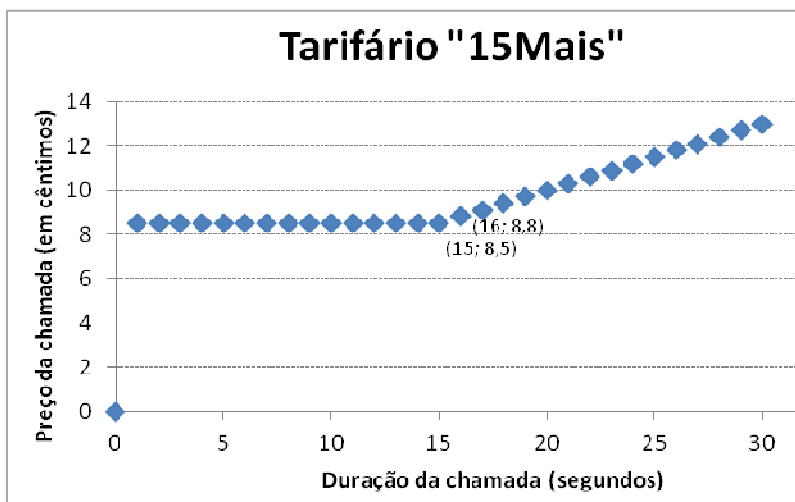
EMPRESA Aluguer de Carrinhas X
7 lugares

Tabela de preços:

1 dia	150 €
2 dias	180 €
3 dias	210 €
4 dias	240 €
5 dias	270 €
6 dias	300 €
7 dias	330 €



8. A figura mostra a representação gráfica da relação entre o tempo de duração da chamada e o valor a pagar, num tarifário de telemóvel para todas as redes.

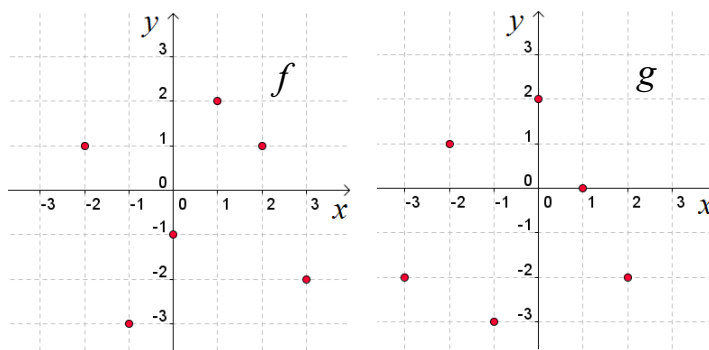


8.1. Quanto paga um consumidor por uma chamada de 16 segundos?

8.2. Qual é a diferença de preços entre um consumidor que fale 15 segundos e outro que fale 5 segundos. Justifica a tua resposta.

8.3. Se um consumidor pagou 19,3 cêntimos, quanto tempo durou a chamada? Mostra como chegaste à tua resposta.

9. Considera as funções f e g representadas nos gráficos que se encontram à direita.



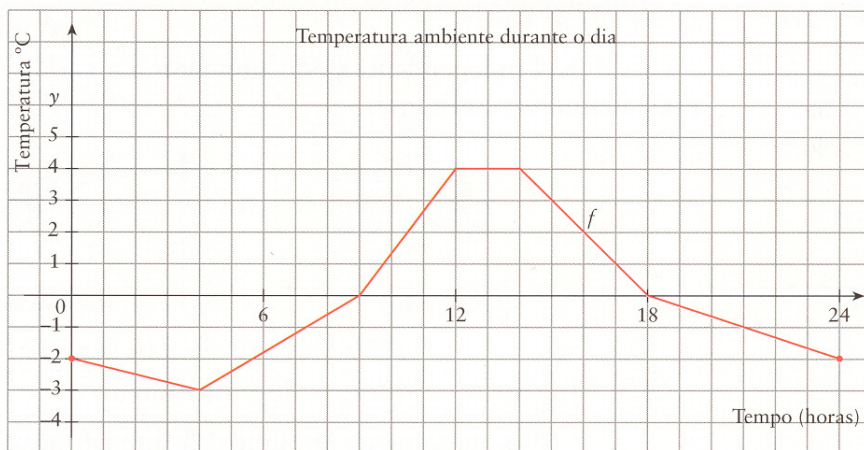
9.1. Qual das seguintes opções está correta? Transcreve a letra da opção correspondente.

- (A) $D_f = \{-3, -2, -1, 1, 2\}$ (B) $g(2) = 1$
 (C) $D_g = \{-2, -1, 1, 2, 3\}$ (D) $f(1) = -2$

9.2. Em relação à função g , indica dois objetos que tenham a mesma imagem.

9.3. Indica o domínio da função f .

10. O gráfico ao lado mostra a evolução da temperatura durante 24 horas.



Considerando a função f representada graficamente, responde às seguintes questões.

10.1. Copia e completa:

$f(0) = \dots$; $f(16) = \dots$; $f(\dots) = -3$.

10.2. A que horas do dia é que a temperatura atingiu os 0°C ?

10.3. Indica em que período do dia a temperatura subiu.

10.4. Indica a temperatura máxima nesse dia?

11. Considera a função definida pela expressão algébrica $f(x) = -2x + 3$. Selecciona a afirmação correta.

- (A) A imagem do objeto 0 é 1; (B) O objeto 4 tem imagem -1;
 (C) O objeto -2 tem imagem 7; (D) A imagem do objeto -2 é 5.

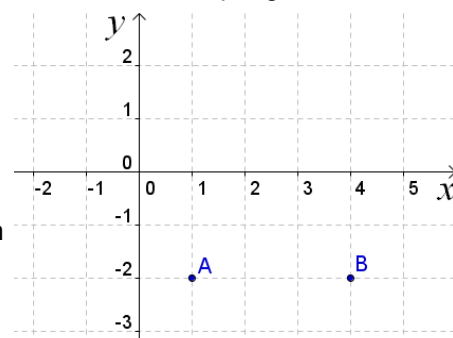
12. Os professores de Educação Física de uma escola organizaram um torneio de futebol com alunos do 7º ano. Decidiram que as equipas seriam mistas e que cada equipa deveria ter o mesmo número de raparigas e o mesmo número de rapazes. Inscreveram-se no torneio 28 raparigas e 70 rapazes.

12.1. Qual é o número máximo de equipas que é possível formar?

Mostra como chegaste à tua resposta.

12.2. Qual é a constituição de cada equipa?

13. Considera o referencial ao lado no qual estão assinalados os pontos A e B.



13.1. Indica as coordenadas dos pontos assinalados.

13.2. Assinala no referencial um ponto C de forma que [ABC] forme um triângulo retângulo isósceles. Indica também as coordenadas desse ponto.

FIM
Cotações

Questão	1	2	3	4	5.1	5.2	5.3	6	7	8.1	8.2	8.3	9.1	9.2	9.3	10.1	10.2	10.3	10.4	11	12.1	12.2	13.1	13.2
Cotação	6	5	6	6	3	5	5	6	5	3	3	6	5	2	4	3	2	3	3	5	6	3	2	3